



Charge with Us, Anytime, Anywhere.

Chargers
2go

**SMARTWATCH
PARA ANDROID
& IPHONE**

LOS BENEFICIOS DE LA SIMCARD

Al instalar una tarjeta SIM de un Operador (T-Mobile, AT&T, ETC.), el SmartWatch le permite realizar y recibir llamadas, enviar y recibir mensajes de texto sin depender de una conexión via Bluetooth con un teléfono celular. La tarjeta SD tiene una capacidad de una tarjeta de memoria de 32 GB, es muy recomendable agregar al menos una tarjeta SD de 4 GB ya que el SmartWatch sólo trae 128 MB de memoria interna.

SMARTWATCH CONNECTION FOR PHONES



ANDROID

En su teléfono, descargue la aplicación "BTNotificación" directamente desde "Play Store".



BTNotification

深圳软安科技

E Everyone

INSTALL

Contains ads



Downloads



717 ↓



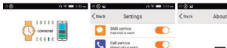
Tools



Similar

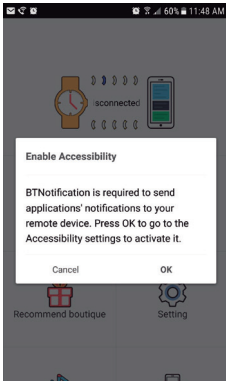
Here are some notification settings can be pushed to your smart watch.

[READ MORE](#)

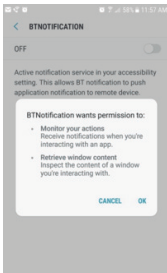
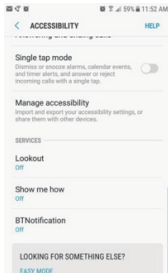


- Una vez que la aplicación muestre instalada, seleccione 'Abrir'

- Tan pronto como abras la aplicación, el mensaje "Habilitar accesibilidad" aparecerá: presiona "OK" para activar "Configuración de accesibilidad".

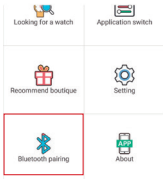


- En el SmartWatch, vaya al "Ícono de Bluetooth" y seleccione "ENCENDIDO", se encenderá automáticamente la Visibilidad y aparecerá como "ENCENDIDA".









- En el SmartWatch, vaya al "Ícono de Bluetooth" y seleccione "ENCENDIDO", se encenderá automáticamente la Visibilidad y aparecerá como "ENCENDIDA".

Al volver a la aplicación: seleccione la opción "Emparejamiento por Bluetooth" - Ubique el Modelo del SmartWatch para emparejarlos.



- Su teléfono le preguntará si desea compartir "Contactos" y "Mensajes" - Seleccione "PERMITIR".
- El SmartWatch le pedirá que sincronice la fecha y la hora con el dispositivo remoto y seleccione "PERMITIR".
- Una vez que su SmartWatch y su teléfono se hayan emparejado a través de Bluetooth, puede volver a la aplicación y el estatus debe aparecer como "CONECTADO".



 Looking for a watch	 Application switch
 Recommend boutique	 Setting
 Bluetooth pairing	 About

- La diferencia entre las opciones 'BT' y 'Local' en SmartWatch; 'BT' es solo para el uso del SmartWatch con un teléfono inteligente vinculado, a través de Bluetooth - La opción 'Local' es para cuando se usa una tarjeta SIM independiente.



IPHONE

- En el SmartWatch, presione el icono Bluetooth y seleccione 'Power on', luego active la visibilidad. Encienda el Bluetooth del teléfono, localice el modelo y conecte el Smartwatch.
 - El telefono le preguntará si desea compartir contactos, seleccione "PERMITIR".
 - SmartWatch le pedirá que sincronice la fecha y la hora con el dispositivo remoto y seleccione "PERMITIR".

Si los Contactos no están enlazados a través de Bluetooth al SmartWatch y el SmartWatch está vinculado al iPhone, pero muestra este símbolo - Abrir Configuración y 'Sincronizar Contactos' debe estar encendido, luego 'Favoritos / Recientes / Todos contactos'.

La diferencia entre la opción 'BT' y 'Local' en el SmartWatch es simple; 'BT' es sólo para el uso del SmartWatch con un teléfono móvil vinculado, vía Bluetooth. La opción 'Local' es para cuando se utiliza una tarjeta SIM independiente.

¿PREGUNTAS?

LLÁMANOS

18559279000



www.chargers2go.net